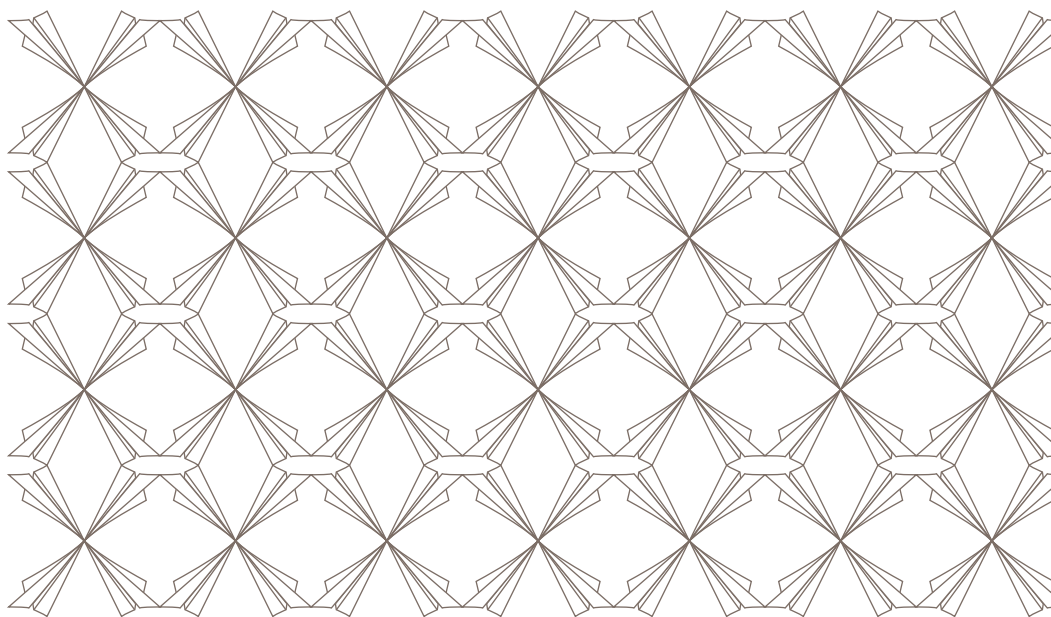


TECNOLOGIA MECATRÓNICA

CURSO TÉCNICO SUPERIOR PROFISSIONAL



ISPGAYA
instituto superior politécnico

ONDE
O FUTURO
TE LEVA.

av. dos descobrimentos, 333
4400-103 santa marinha - v.n.gaiã
info@ispgaya.pt

ispgaya.pt
 ispgaya

O Técnico de Tecnologia Mecatrónica orienta e desenvolve atividades na área da manutenção, relacionadas com a análise e diagnóstico, controlo e monitorização das condições de funcionamento dos equipamentos oficinais. Programa e opera as máquinas-ferramentas convencionais ou equipadas com controlo numérico, bem como a conceção de circuitos e automatismos controlados mecanicamente e eletronicamente por meio de autómatos ou por processos eletromecânicos ou eletropneumáticos. Interpreta e desenha pequenos mecanismos.

1º SEMESTRE

- ::COMUNICAÇÃO EM LÍNGUA INGLESA
- ::MATEMÁTICA APLICADA
- ::DESENHO TÉCNICO
- ::ANÁLISE DE CIRCUITOS ELÉTRICOS
- ::ALGORITMIA E TÉCNICAS DE PROGRAMAÇÃO

2º SEMESTRE

- ::COMPORTAMENTO HUMANO NAS ORGANIZAÇÕES
- ::FÍSICA QUÍMICA APLICADA
- ::DESENHO ASSISTIDO POR COMPUTADOR
- ::ELETROPNEUMÁTICA
- ::REDES INFORMÁTICA

3º SEMESTRE

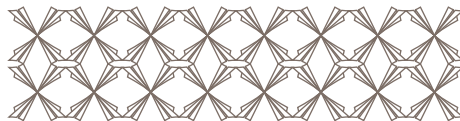
- ::CONCEÇÃO E FABRICO ASSISTIDO POR COMPUTADOR
- ::AUTÓMATOS PROGRAMÁVEIS
- ::PROCESSOS DE FABRICO
- ::PRÁTICA OFICINAL
- ::PLANEAMENTO E GESTÃO DE PROJETOS

4º SEMESTRE

- ::ESTÁGIO

PROGRESSÃO DE ESTUDOS

- ::Licenciatura em Engenharia Eletrónica e de Automação
- ::Licenciatura em Engenharia das Energias Renováveis
- ::Licenciatura em Engenharia Mecânica



QUEM PODE CONCORRER?

- ::Os titulares de um curso de ensino secundário ou de habilitação legalmente equivalente.
- ::Os que tenham sido aprovados nas provas especificamente adequadas destinadas a avaliar a capacidade para a frequência do ensino superior dos maiores de 23 anos.
- ::Titulares de um diploma de especialização tecnológica ou de um diploma do ensino superior que pretendam a sua requalificação profissional.

CTeSP, O QUE É?

É um curso técnico superior profissional de dois anos que corresponde ao nível 5 do quadro nacional de qualificações, atribuindo um diploma de técnico superior profissional, que viabiliza a empregabilidade técnica reconhecida mas, também, permite a prossecução para Licenciatura.

