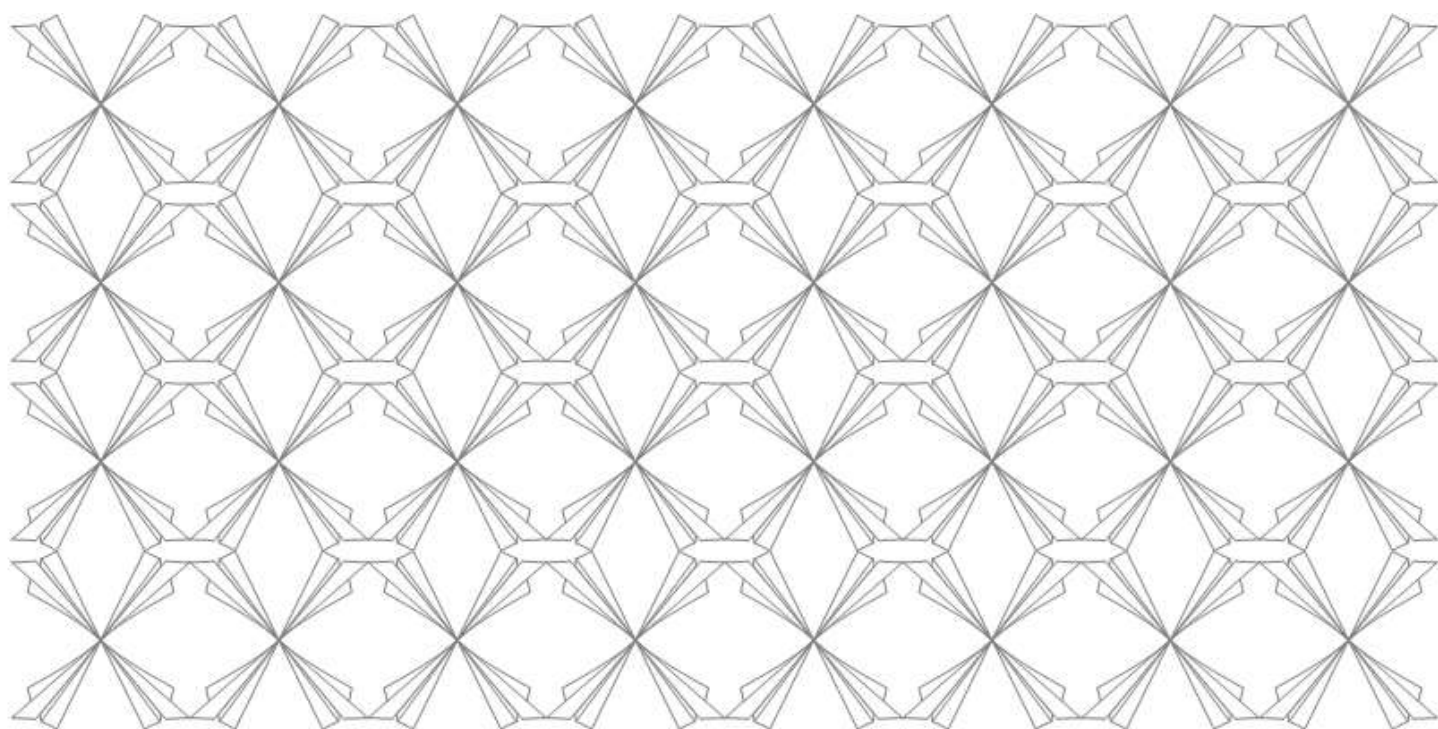


# EDUCAÇÃO, COMUNICAÇÃO E GESTÃO CULTURAL

PÓS-GRADUAÇÃO



**ISPGAYA**  
instituto superior politécnico

ONDE O  
O FUTURO  
TE LEVA

Av. dos descobrimentos, 333  
4400-103 santa marinha – v. n. de gaia  
info@ispgaya.pt  
ispgaya.pt  
<https://www.facebook.com/ispgaya>

## PÓS-GRADUAÇÃO:

### EDUCAÇÃO, COMUNICAÇÃO E GESTÃO CULTURAL

#### Descrição:

A pós-graduação em Educação, Comunicação e Gestão Cultural pretende oferecer a abordagem teórico-prática formadora de profissionais qualificados e competentes para as múltiplas solicitações da criação artística e do mercado cultural. Estas solicitações prendem-se, essencialmente, com a diversificação de públicos, o potenciar do desenvolvimento individual e coletivo e, ainda, a sustentabilidade, exigindo, assim, novas competências que permitam a captação e desenvolvimento de públicos a quem é dirigida a oferta cultural, prosseguindo-se uma estratégia de construção de capital humano.

Visa-se o desenvolvimento de competências sólidas em formas de comunicação, divulgação e publicitação dos espaços de criação artística, curadoria de arte, programação e produção cultural, do funcionamento dos diversos espaços expositivos públicos e privados, no conhecimento de mercados de arte, nos modos de financiamento e gestão orçamental das instituições.

O curso caracteriza-se por uma permanente ligação a contextos de efetivação real\ concreta da educação, comunicação e gestão cultural, assegurada pela qualidade e experiência profissional dos docentes e comunicadores, bem como pelas parcerias de formação estabelecidas.

#### Destinatários:

O Curso é dirigido a todos os que procurem uma sólida formação e/ou que trabalhem já em serviços vocacionados para a oferta cultural, privilegiando-se a formação dirigida a objetivos de criação, planeamento, manutenção e prestação de serviços numa lógica de comunidades de prática: criadores artísticos, agentes culturais, assessores culturais, funcionários e quadros de instituições públicas e privadas, docentes, profissionais da comunicação, entre outros.

Plano de Estudos\ Unidades curriculares	HL	HTC	ECTS
<b>1º Semestre (5 Ucs)</b>			
GESTÃO NA CULTURA	20	75	3
ARTES PERFORMATIVAS E PEDAGOGIA	20	75	3
CURADORIA	20	75	3
DIDÁTICA DE EXPRESSÕES	20	75	3
PLATAFORMAS E ESTRATÉGIAS DE DIVULGAÇÃO CULTURAL DIGITAL	20	75	3
<b>Total 1º semestre (5 UCs)</b>	<b>100</b>	<b>375</b>	<b>15</b>
<b>2º semestre (4 UCs)</b>			
PROJETOS ARTÍSTICO-PEDAGÓGICOS EM MUSEUS, CENTROS DE ARTE E ESPAÇOS CULTURAIS	30	100	4
PATRIMÓNIO E HERANÇA CULTURAL	20	75	3
MARKETING, COMUNICAÇÃO E PARTICIPAÇÃO DE PÚBLICOS	20	75	3
EDUCAÇÃO, ARTE E CIDADANIA	20	75	3
SEMINÁRIOS (MUSEUS E EDUCAÇÃO, PROGRAMAÇÃO CULTURAL, CULTURA E PARTICIPAÇÃO)	30	125	5
<b>Total 2º semestre</b>	<b>100</b>	<b>375</b>	<b>15</b>
<b>Total da pós-graduação</b>	<b>210</b>	<b>750</b>	<b>30</b>

\*A unidade curricular de Gestão na Cultura pretende ser um espaço de partilha de experiências de personalidades envolvidas na gestão ligada à cultura, reunindo vários comunicadores e palestrantes com experiência em organizações de âmbito cultural.

#### Condições de Admissão:

A seleção é feita mediante análise curricular dos candidatos e entrevista.

❖ **Horário:** Sexta-feira (18 h-22h) e sábado (9h-13h).

